

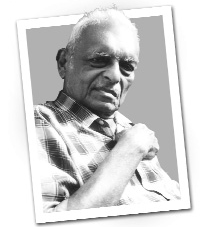
"බොද්ධ ශාසනය පිරිහීමට හික්මුන් වහන්සේලා පක්ෂ දේශපාලනයට යෑම හේතු වුවා යැයි කොට්ටේ ශ්‍රී නාගරිච්චපති මාළුච්චාචේ සෝගිත ගිමියෝ පැවසූහ."

උන්වහන්සේ මේ බව පැවසුවේ අගෝස්තු 21 ද සම්මුද්ධත්ව ජයන්ති මන්දිරයේදී පැවැති බොද්ධ සම්මන්ත්‍රණයකදීය.

සෞඛ්‍යවල සුභය ඇරඹීමත් සමඟ මේ - සැස්ඵාවද විසිර ගොස් යන්න, මන්න, ගුරුකම, කොඩිවිත, හුඹියම් ආදියට මුල්ගැන දෙන " ගණිතගාන්ධේලා ස්වාධීනව තම "ජාවාරම" කරගෙන ගියහ.

"ගිනාවක් හා කඳුළක් හැන" නව යුගයක් උද ප්‍රියේ කීර්ති ශ්‍රී රාජසීග රජු සමයේය. නාමිකව

ක් වු වැඩිවීමට සරණාකර ගිමියන් රජුගේ ගෞරවයට පාත්‍ර වූ පැවිදිගමයි. උන්වහන්සේගේ අනුශාසනාවක් පිට සියම් රාජ්‍යයේ (තායිලන්තයේ) හික්මුන් වහන්සේලාගේ අනුශාසනා පරිදි උපසම්පදව් ප්‍රතිස්ථාපනය කරන ලදී. ඒ කාලයේදී



ගුණදාසවී විජිතු බණ්ඩාර හා නොමොහරිච්ච ප්‍රවීණ මාධ්‍යවේදී ඈජය්.පියසේන

# සංඝ සමාජයට "කොඩිවිත" කළ හින්දුයානය



මේ සම්මන්ත්‍රණය පවත්වන ලද්දේ ශ්‍රී සම්මුද්ධ ශාසනය තවත් බොහෝ කාලයක් පවතින්නට නම් ඒ සඳහා ක්‍රියා කළ හැකි බලලක සහිත උත්තරතර බල මණ්ඩලයක් පත් කර ගැනීමේ අරමුණිනි.

මේ සම්මන්ත්‍රණයේදී ම බ්‍රාහ්මණවන්සේ ශ්‍රී සිව්ලි හානිමියන් පවසා ඇත්තේ "විමලජෝති ගිමි ආරම්භ කළ මේ කාර්යය දැලි පිහියෙන් කිරි කහවා වගේ වැඩක්" යනුවෙනි.

මුදල්වහන්සේ දෙසා වඳුල ධර්මය හා සම්මුද්ධ ශාසනය යන දෙක අතර ඇති සම්බන්ධය හෝ පරතරය හෝ කුමක් ද ?

ඉතිහාසයේ පිටු අතරින් කියවන විට "ශාසනය වෛකන් ටික ධර්මයෙන් ඈත් වී "සැස්ඵාගත වීම" ඇරඹී ඇත්තේ පොළොන්නරු යුගයෙන් පසුවය.

පමණක් බොද්ධයකු වූ කීර්ති ශ්‍රී රාජසීග උග්‍ර- සිව් ගණතිකයෙකි. පාරමපරික රාජ්‍ය සම්ප්‍රදාය අනුව රජු දළද වහන්සේ භාරකරු හා ආරක්ෂකයාද විය.

සාමයට ඇදී වූ කීර්ති ශ්‍රී රාජසීග ඔහුගේ ආක්‍රමණිකයන් සමඟ ගිවිසුමක් අත්සන් කරා දිවයින තිල වශයෙන් දෙකට බෙදවේය. ඒ ගිවිසුම අනුව බස්නාහිර පළාත, දකුණු පළාත, හැගෙනහිර පළාතේ වෙරළබඩ ප්‍රදේශය වර්තමාන පුත්තලම් දිස්ත්‍රික්කයෙන් කඩා ප්‍රදේශයක් හැර ඉතිරි උතුරු පළාත ද ඔහුගේ පාලනයට යටත් විය. දිවයිනේ ඉතිරි ප්‍රදේශ කන්ද උඩ රාජධානියයි.

අන්තයටම පිරිහී තිබූ සහ පරපුරේ එක් පුරුක-

ස්වේරි රේච්චි බොද්ධ රාජධානි තිබුණේ හතරක් පමණි. එනම් සියම, මුරුමය, කාමබෝජ්ජය හා ලාඕසයයි.

සියමේ අසෝකපුරයේ සිට උපාලි ගිමියෝ ඇතුළු හික්මුන් උපසම්පදව් පිහිටුවීම පිණිස මහනුවරට වැඩම කළහ. ඒ කාර්යය සඳහා ඔහුගේ පාලකයන් පහසුකම් සැපයීමට ඉඩ. උපසම්පදව් ප්‍රතිස්ථාපනය කළද හින්දු ආගමික සම්ප්‍රදායක් සියළු බොද්ධ පැවිදි පිවිසීමට එක් කිරීම කීර්ති ශ්‍රී රාජසීගගේ අභිලාෂය විය.

කීර්ති ශ්‍රී රාජසීග රජු සෞඛ්‍යවල දළද වෙරහැර ආරම්භ කළේය. එහෙත් ඔහු දළදව් තරමටම මහා දේවාලය (විජිමු) හා කතරගම දේවාලයටද සමානාකාර බෙදාහැරිණේය. ඊට අමතරව පත්තිනි (ගිනි) දේවාලයද හා බොද්ධියන් හා හින්දුන් යන දෙපාර්ශ්වයම උරුමකම් කියන නාට් දේවාලයද සම්බන්ධ කර ගන්නා ලදී.

මෙහෙයින් ගොහැරකුණු ශ්‍රී වික්‍රම රාජසීග දකුණු ඉන්දියාවේ පවතින සකරාචාර්ය කුමයට අනුකූලව -සැස සැස්ඵාවක්" ද පිහිටුවන ලදී. මේ හිනිගත සැස්ඵාව අනුව සැස මුලස්ථානය පත්කර ගනු ලබන්නේ පත්පල් 20 ක අධිපතින් වහන්සේලා විසිනි.

රාජ්‍ය සැස සැස්ඵාව බිහිකිරීමෙන් පසු මේ රජු මුදු දහමට සම්ප්‍රේෂණයෙන් පැවැති "විසඛිප්පය" රාජධානියක් වශයෙන් සැස සභාවට එක් කළේය. ඒ විසඛිප්ප කුල භේදයයි. උපසම්පදව් ලැබිය හැක්කේ -උනය කුල පරිඤ්ඤා ගොවිගම කුල පුත්‍රයන්ට" පමණි යන රාජ හිනිග මුදුන් වහන්සේ- මේ දේශනයට උඩින් "හිනිගත" කෙරිණි.

ප්‍රවේණි රුදුල කුමය අනුව පැවති උඩරට රාජධානියේ ගැමි ආකල්පය මේ රාජ හිනිගතයෙන් සසල වූයේ නැත. එහෙත් සියවස් දෙකක් පමණ බටහිර ආක්‍රමණිකයන් පාලනය කළ මුහුදුබඩ ප්‍රදේශය ..... ? මේ ප්‍රදේශයේ බෙන්තර ගං ඉවුරේ පවත් පුත්තලම දක්වා වූ තීරයේ පෘතුගීසි පාලන යුගයේ බොහෝ දෙනෙක් කතෝලික ආගම වැළඳගෙන සිටියහ. එහෙත් ඔහුගේ පාලකයන් වෙළඳුමට මුල්ගැන දෙන අතර ප්‍රායෝගිකව හක්කියට හරවා ගැනීමට උත්සුක වූයේ ප්‍රභූ පවුල් පමණිනි. එහෙත් රාජසීග රජුගේ "කුලපදව්" ගැන කියමින් බොද්ධියන් සම්මුද්ධට භාජනය කරන්නට පටන් ගත්හ.

දකුණේ විවිධ කුලවලට අයත් අතිවිශාල ජනකායක් අතර ගිය ඔවුහු "නුඹලාගේ ආගමේ මනභා වෙන්කරව ග්‍රහණට අවසරයක් නෑ" යන ගීතය ගයන්නට වූහ.

විවිධ කුල වලට අයත් හික්මුන් වහන්සේලා මුරුමයට ගොස් අමරපුර නගරයෙන් උපසම්පදව් ගෙනැවිත් ස්ථාපිත කිරීම ගොවිතන්ට අද 90% ඉක්මවා සිටින දකුණු හා බටහිර පළාත්වල බොද්ධ ජනගහනය නියතවම 50% ට අඩුවන්නට

ඉඩ තිබිණ.

අමරපුර හිතායේ ඇතැම් විනාරස්ථාන තුළ දේවාල ඇරඹීම කියා මුරුමයේම අනෙක් පෙදෙසින් උපසම්පදව් ගෙනැවිත් රාමසද්දැ හිතාය පිහිටුවීම අතුරු කතාවකි.

1950 වර්ෂයේ ලෝක බොද්ධ සම්මේලනය කොළඹ පැවති අවස්ථාවේ ලෝක බොද්ධ හිනිගතයන් පිළිගනිමින් එවකට තරුණ බොද්ධ සමිතියේ සභාපති පදවිය ඈරු ඒ. ඊ. ද සිල්වා මහතා මේ ගැන සඳහනක් කළේය.

එතුමා පැවසුවේ "අබොද්ධ රජවරුන් පැවතු බලයේදී හිනි සැස සමාජයෙන් තුරන් කළ යුතු කලය".

කෙසේ වුවද මේ රාජ හිනිග අනුව ගතවර්ෂ දෙකමාරකට පෙර ඇති කරන ලද සම්ප්‍රදායන් සම්බන්ධ ඉතිහාසයේ ශ්‍රේෂ්ඨ බොද්ධ පව්චරයන් වහන්සේලා බිහිවූයේ මේ -සම්ප්‍රදායික උරුමයෙන්" පිටතය.

හික්කඩුවේ ශ්‍රී සුමාල, රත්මලානේ ශ්‍රී ධර්මාරාම, මොහොට්ටුවෙන් ගුණානන්ද, පැළෑෂේ ශ්‍රී විජිට්ඤාන, කෝදුගොඩ උපසේන, හේන්ට් ගෞරු ආනාදිත, මඩියේ පඤ්ඤාසීන ආදී සැස පිතෘන් වහන්සේ කිසිවකට කීර්ති ශ්‍රී රාජසීග රජුගේ සම්ප්‍රදායික මුලස්ථානයෙන් පත්වීමට ඉඩක් නැත.

හික්මු දේශපාලනය ශාසනය පිරිහීමේ එක අංශයක් පමණි. ඊට වඩා හයාගත වන්නේ බලි ගොවිල්ල, වැඩි ගුරුකම, හදි ක්‍රමයම් ආදී මෙකී නොකී අබොද්ධ ක්‍රියාවල යෙදෙන නවීන ගණන්ගාන්ධේලාය.

දිනපතා විද්‍යුත් මාධ්‍යයෙන් පැය ගණන් ධර්ම දේශනා පැවැත්වේ. ඒවායින් බහුතරය ජාතක කතාවලට සීමා වේ. ධර්ම පදයෙන් ගාථා කිහිපයක් හෝ කාලාම හා වාසෙට්ඨ සූත්‍ර පදනම් කරගත් දේශනයක් හෝ අසන්නට ලැබෙන්නේ කලාතුරකිනි. එහෙත් මහනුවර පමණක් නොව රටපුරා පැවැත්වෙන ඇසළ මංගල්‍යයන්ද ජනතාව ඇදී යන්නේ ලක්ෂ ගණනිනි.

මේ ඇසළ මාසය තුළම කට්ට සික්මුන්ට උපවේදී කරවීමට විද්‍යුත් මාධ්‍යයක් සමත්වීම ප්‍රයෝජනීයය. එසේම සියලු බොද්ධ ඉතිහාසයේ මුල්ම මල්කඩ වූ පර්වත සිද්ධස්ථානයට අධිපති හික්මුන්ට විරුද්ධව ළමා අපචාර වේදිකා ඉදිරිපත්වීම සංවේනජනනය.

සම්මුද්ධත්ව ජයන්ති උළෙලට පෙළ ගැසෙන්නට නම් සැස සමාජය පිරිසිදුකොට බොද්ධ සමාජය තුළද සැස්ඵාගිත විප්ලවය අවශ්‍ය නොවන්නේ ද ?

**MONT ALBERT DENTISTS P/L**  
**For all Your Dental Requirements**

We Provide  
**GENERAL DENTAL TREATMENT**  
**COSMETIC DENTAL**  
**TEETH WHITENING**  
**PARTIAL/FULL DENTURES**  
**EMERGENCY SERVICES**

WE ACCEPT COMMUNITY DENTAL VOUCHERS, TEEN VOUCHERS, ALL PRIVATE HEALTH INSURANCES AND MEDICARE VOUCHERS FOR APPROVED PATIENTS.

FOR APPOINTMENTS  
**9890 3609**

DISCOUNTS FOR FAMILIES, FREE CHECK UPS FOR KIDS UNDER 7 YEARS

**DR. ENOKA JAYATILAKEBANDA (BDS)**

**MONT ALBERT DENTISTS** 2A CHURCHILL ST MONT ALBERT VIC 3127 (CLOSE TO BOX HILL CENTRAL)

**Tax Returns**  
**at your door step from \$99.00**

We come to you at your Home or Office  
**Call us on 0430468328**

**Charlith Luwshewa**  
 ASA, B.Com  
 Tax Consultant

Our Services  
 Individual Returns  
 BAS Returns  
 Book keeping

**TAXPRO**  
 Taxation Professionals  
 Registered Tax Agent